

REVISTA TRIMESTRAL GRATUITA
SALUD, BELLEZA Y BIENESTAR
Nº 19 OCTÚBRE - DICIEMBRE 2011

MQS

MASQUESALUD
ALICANTE

Foto: HERVÁS & ARCHER

www.masqsalud.com

Plasma rico
en factores
de crecimiento

Podología integral

Pluma y mantel

El primer reportaje
de tu bebé

Cómo no ser
cómplices del maltrato



A PARTIR DE
29 EUR/MES
 HASTA LOS
 49 AÑOS

DKV UMLF
 SEGUROS MÉDICOS | UNIÓN MÉDICA LA FUENCISLA

DKV SELECCIÓN

Aseguramos tu salud sin límite de edad

Los pacientes del Levante estamos de enhorabuena. DKV Selección ofrece una póliza muy interesante que cubre la asistencia primaria y la atención de especialistas y los ingresos hospitalarios (incluyendo cirugía), estemos en la provincia de Alicante o en la Región de Murcia.

Sólo una gran marca de seguros como DKV puede ofrecerte los acuerdos con los principales hospitales y una red de médicos especialistas muy cerca de ti. Todo ello sin límite de edad en la contratación y pudiendo pagar tu seguro médico mensualmente*.

Norte, sur, este y oeste. En la provincia de Alicante los pacientes de DKV Selección tienen a su servicio el Hospital Internacional Medimar, el USP Hospital San Jaime, el Hospital de Dénia (gestionado por Marina Salud) y el Hospital de Levante, centros concertados en la póliza. La calidad asistencial que quieres, cuando la necesitas.

TARIFAS 2011

EDAD ACTUARIAL	MENSUAL	TRIMESTRAL	SEMESTRAL	ANUAL
HASTA 49 AÑOS	29 EUR	85 EUR	167 EUR	327 EUR
DE 49 A 64 AÑOS	56 EUR	165 EUR	322 EUR	632 EUR
MÁS DE 64 AÑOS	79 EUR	233 EUR	455 EUR	890 EUR

TALÓN DE ASISTENCIA: 3 EUR (IMPUESTOS INCLUIDOS)

*El pago mensual en el tramo hasta 49 años sólo será válido para pólizas con más de 1 asegurado.

COBERTURAS DESDE LA CONTRATACIÓN

- > Asistencia Primaria.
- > Especialidades.
- > Medios de diagnóstico.
- > Hospitalizaciones médicas.
- > UVI.
- > Urgencias quirúrgicas.
- > Urgencias España y extranjero.
- > Ambulancias.

COBERTURAS DESDE LOS 6 MESES

- > Ampliación de hospitalizaciones quirúrgicas y medios de diagnóstico y tratamiento.

COBERTURAS DESDE LOS 10 MESES

- > Incluye los partos, la anestesia epidural y neonatología.

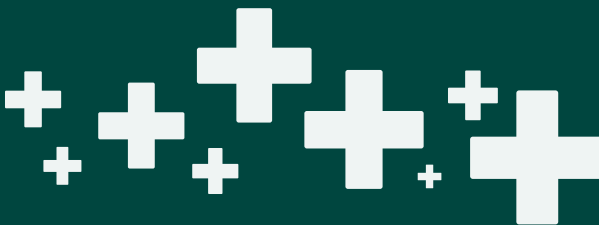
CENTROS CONCERTADOS:



PARA MÁS INFORMACIÓN:

DKV ALICANTE
 París 4, entresuelo, oficina 3
 03003 Alicante
 Tel.: 965 134 575
 Fax: 965 929 087

www.dkvseguros.com



¡Vive la Salud!

a member of **MUNICH HEALTH**

PREGUNTAS FRECUENTES



La piel que habito en otoño



Con la llegada de la nueva estación baja la intensidad de la luz solar y nuestro cuerpo empieza a experimentar cambios. Una alimentación sana, nuestra dieta mediterránea regada con un buen caldo de los viñedos de nuestra tierra, sería lo ideal.

Pluma y Mantel, escrita por Pedro Nuño de la Rosa, es nuestra nueva sección de gastronomía y enología. En ella te invitamos a recorrer restaurantes y bodegas para degustar sus creaciones. Justo después de la vendimia es el momento perfecto para disfrutar del enoturismo. *“Si quieres vivir mucho, guarda un poco de vino rancio y un amigo viejo”* (Pitágoras).



PsicoActua
Psicología y Medicina de la Salud



El formar y hacer familia, el ser padres, es uno de los proyectos vitales que más ilusión conlleva. Sin embargo, cuando ese proyecto se hace realidad, aparecen los miedos e inseguridades ¿van a suponer éstos una dificultad añadida a nuestra tarea educativa o podemos abordarlos, transformarlos en el motor que nos permita crecer como padres?

Rompiendo mitos

Comencemos desmontando ideas preconcebidas: educar no es tan difícil, ni implica tantos sacrificios ni renunciadas... Es cierto que cambia la vida, pero es un cambio deseado y consciente.

Es verdad que los niños no vienen con un libro de instrucciones bajo el brazo. No es necesario. Eso no es educar. Ser buenos padres **no es ser perfectos**. No es saberlo todo ni tener siempre la respuesta correcta.

Los profesionales que trabajamos con familias estamos acostumbrados a escuchar los miedos preconcebidos de los padres frente a los cambios evolutivos de los niños... Cada **etapa de crecimiento** tiene características especiales, y no por ello ha de convertirse en una amenaza de problemas irremediables.

Tampoco existen recetas mágicas, cada familia es única: con su propia historia, dudas, sus capacidades... y éste es el **sentido de nuestra escuela**: el descubrimiento de nuestra capacidad para amar, guiar, acompañar y ayudar a crecer.

¿Qué compartimos con otras escuelas de padres?

Como profesionales somos conscientes de que cada etapa evolutiva tiene sus propias características y que es básico conocerlas para poder abordarlas de un modo más adecuado. Aprenderemos a entender las **necesidades y conductas de los niños en cada edad** y el porqué de ellas.

ESCUELA DE PADRES “A amar también se aprende”

¿Qué nos diferencia de otras escuelas de padres?

Nuestra escuela es un espacio de aprendizaje, donde todos:

- Aprenderemos sobre cómo somos y cómo educamos, compartiendo conocimientos y experiencias.
- Conoceremos aspectos teóricos, pero apoyándonos en la experimentación y en actividades prácticas.
- Disfrutaremos de momentos de reflexión individual y de participación grupal, mediante técnicas de aprendizaje colaborativo.
- Descubriremos nuestros recursos, para afrontar de un modo eficaz lo que nos preocupa.

Como en toda escuela, tendremos tiempo para: aprender y poner en práctica, para disfrutar, para hacer preguntas, para pensar. Y también para escuchar, empatizar y fomentar la sensibilidad como forma de prevenir y/o actuar frente a situaciones conflictivas.

¿Por qué merece la pena participar en esta escuela?

Conocer las distintas formas de relación afectiva nos ayudará a conocer los distintos estilos educativos. En nuestra escuela **trabajaremos con las emociones** naturales, aprendiendo a detectar y reconocer las propias como padres y, por tanto, las de nuestros hijos.

La escuela adaptará los contenidos de las sesiones a cada edad. Utilizaremos el miedo (dudas, inseguridades, etc), como un instrumento que nos facilite la puesta en marcha de lo aprendido.

Ser padre es una aventura que asusta pero emociona. Bienvenidos a nuestra escuela.

PSICOACTÚA. Psicología y medicina de la salud
Hospital Internacional Medimar

Avda. Denia,78 - Alicante 965 162 200 (Ext.8083)
info@psicoactua.com www.psicoactua.com

PsicoActua
INFANTIL



Psicóloga

Teresa Pereira



CÓMO NO SER CÓMPLICES DE LOS MALOS TRATOS

Volvemos una vez más a hablar de malos tratos...

Sigue siendo uno de los principales problemas a los que nos enfrentamos en España y, por supuesto, en el mundo. Según Amnistía Internacional la violencia de género es la principal causa de muerte y discapacidad entre las mujeres de 16 a 44 años. En España son 49 mujeres asesinadas en lo que va de año.

¿Qué podemos hacer entonces? ¿Es un problema sin solución?

No podemos pensar que es un problema sin solución. Sabemos que el maltrato a las mujeres ha existido siempre pero los especialistas creemos que puede ir reduciéndose gradualmente. Creo que, además de los cambios legales, los esfuerzos de la sociedad y de los gobiernos deben ir dirigidos a la prevención y a la **detección precoz del maltratador**. La prevención ya se realiza en las escuelas. Se explica a los niños que determinadas conductas como: ridiculizar o reírse sistemáticamente de las niñas, acosar a una niña concreta... no son tolerables y deben rechazarlas y/ o contarlas a un profesor. Los padres tenemos que educar en esa línea.

¿Qué quiere decir con detección precoz?

Quiero decir que todos deberíamos aprender a detectar ciertas "señales" que nos alerten. Un maltratador siempre utiliza las mismas estrategias, pero la mujer maltratada tarda en darse cuenta de la situación. Ellas suelen perdonar, justificar y encubrir y, cuando ya no pueden resistir más, no saben cómo escapar. Para el entorno de la víctima puede ser más fácil detectarlo que para ella misma.

¿Cuáles son estas señales?

Son conductas que en muchos casos pasan desapercibidas, que pueden parecer graciosas e insignificantes ó incluso se interpretan como muestras de un amor muy profundo, como ocurre con los celos o la necesidad de posesión. Eso no es amor.

Las señales más características de un maltrato son:

- **Aislamiento:** el maltratador va poco a poco consiguiendo aislar a la víctima, va separándola de sus amigos y de su familia. Por celos y por necesidad de controlarla en todo. "No me gusta que salgas sola con tus amigas, a saber qué hace un grupo de mujeres solas por ahí", "Es mejor que no vayamos hoy a casa de tu madre, no me siento cómodo allí". El aislamiento es muy peligroso porque va dejando sin red de apoyo a la víctima, además puede terminar dependiendo de él para todo.
- **Amenazas:** "si no estás en casa cuando yo llegue la vamos a tener". El miedo de la mujer va en aumento y vive pendiente de no hacer nada que a él pueda enfadarle.
- **Ridiculización:** el maltratador es muy dado a reírse de ella en público, a gastar bromas irónicas, a criticar a la pareja. Esto contribuye a la pérdida de la autoestima de la víctima.

¿Qué podemos hacer los de alrededor?

Conocer estas señales, detectarlas y no dejarlas pasar como hechos aislados sin importancia. Hablar con la víctima e intentar que entienda que estas conductas no son tolerables y que pertenecen a una cadena que sin duda irá a más. Si ya se ha llegado a la violencia física, insistir en que si le ha pegado una vez lo hará de nuevo. Ayudarla a buscar ayuda. Respecto al maltratador no debemos callar ante conductas de este tipo en nuestra presencia.



Dr. Alberto Albert

NUEVO TRATAMIENTO PARA ARTROSIS DE CADERA Y RODILLA

PLASMA RICO EN FACTORES DE CRECIMIENTO PLAQUETARIO: NUEVO TRATAMIENTO PARA ARTROSIS DE CADERA Y RODILLA

El uso del plasma rico en Factores de Crecimiento Plaquetario (PRP) está considerado como una revolución entre las terapias más avanzadas y novedosas en curación y regeneración de tejidos. El Plasma Rico en Crecimiento Plaquetario (PRP) contiene unas proteínas solubles que están en las plaquetas, encargadas de transmitir un estímulo ó señal a las células madre adultas para que éstas se transformen en células específicas del tejido que deben formar (cartílago, meniscos, ligamentos, huesos, tendones, etc.), y así empezar la regeneración del proceso patológico que queremos tratar.

Manera de obtener el plasma

Se extrae sangre del paciente, se ozonifica, para potenciar su efecto, se separan los componentes sanguíneos e inmediatamente se introduce el plasma que contiene las plaquetas ricas en Factores de Crecimiento en la zona ó articulación que queremos tratar. Todo en un ambiente totalmente estéril.

Este proceso puede durar unos 15 ó 20 minutos y los efectos se pueden comprobar a los pocos días, siendo recomendable un mínimo de tres sesiones para conseguir el efecto deseado.

Dónde es efectivo

Mención especial es la artrosis de cadera y rodilla en la que la infiltración de Ozono y Factores de Crecimiento Plaquetario hecha en consulta y guiada por ecografía, y en el caso de la cadera con abordaje por vía anterior y lateral, suele producir unos resultados espectaculares en cuanto a mejoría del dolor, movilidad y capacidad de regeneración



del cartílago articular, retrasando e incluso haciendo innecesaria la puesta de prótesis.

Y también es efectivo en tobillo, hombro, etc., en roturas, desgastes o fisuras del cartílago articular, de meniscos, en tendinitis o degeneración de tendones, en distensiones o roturas de ligamentos, en regeneración y curación de úlceras, quemaduras, abrasiones, cicatrices de piel, en roturas y desgarros musculares, etc., porque el tratamiento estimula y acelera la regeneración de los tejidos lesionados (p.ej en el desgaste de la artrosis), observándose resultados de mejor calidad y en menor tiempo, comprobándose avances significativos de hasta un 50% respecto de otros procedimientos para una misma lesión.

En definitiva es un tratamiento que reduce ó hace desaparecer el dolor porque reduce ó hace desaparecer el problema que lo causa.

No tiene contraindicaciones

Como es sangre del propio paciente se eliminan riesgos de rechazo o infecciones cruzadas.

Es inocuo, no tiene contraindicaciones, no produce alergia, ni existe riesgo de contagio ya que todo es proveniente del mismo paciente.



José M. San Román



COMENZAR EL OTOÑO "CON BUEN PIE"

D. José Manuel San Román Pérez - Especialista en cirugía de mínima incisión del pie y miembro "Fellow" de la Academia de Cirugía Ambulatoria de Pie y Tobillo de EEUU desde 1983.

Experiencia

Desde nuestra fundación en 1979, la Clínica San Román está dedicada al tratamiento Integral del pie y especializada en cirugía de mínima incisión. Ponemos a su disposición una atención médica y podológica del más alto nivel.

Profesionalidad

Nuestro equipo médico y podológico compuesto por los profesionales San Román, padre e hijo, ambos especializados en cirugía de mínima incisión del pie y miembros "Fellow" de la Academia Americana de Cirugía Ambulatoria del Pie y Tobillo.

Nuestro equipo auxiliar está compuesto por personal altamente cualificado y les atenderán con la máxima eficacia y atención en español, inglés, alemán y francés.

¿Cuáles son los principales tratamientos quirúrgicos que realizamos?

Contamos con más de 30 años de experiencia en la corrección quirúrgica de los Juanetes o Hallux Valgus. Asimismo, realizamos el tratamiento quirúrgico de los dedos en garra, espolón calcáneo u otras deformidades de los dedos. Finalmente realizamos correcciones quirúrgicas para el Juanete de sastre (deformidad del quinto metatarsiano), uñas encarnadas y quistes entre otros.

¿En qué consiste esta cirugía de mínima incisión?

Nuestros pacientes son el pilar fundamental de nuestra actividad. Nos esforzamos cada día para

que reciban tratamientos precisos según sus necesidades de una manera integral y personalizada. Nuestros tratamientos quirúrgicos por mínima incisión tienen las siguientes ventajas:

- Es una cirugía ambulatoria que permite al paciente SALIR ANDANDO POR SU PROPIO PIE sin ningún tipo de ayuda.
- Minimiza las complicaciones derivadas de la anestesia general.
- Una incisión de pocos milímetros ofrece una RECUPERACION MÁS RAPIDA y SIN apenas dolores postoperatorios porque respeta las articulaciones y tejidos blandos del pie.
- No requiere fijación con cuerpos extraños como tornillos y agujas que otras técnicas requieren.
- MENOR riesgo de infecciones y MEJOR cicatrización de los tejidos.
- Excelentes resultados a largo plazo.



Clinica SAN ROMÁN

Tel: 965 921 156 Fax: 965 126 000

Avda. Ramón y Cajal, 1- 03001 Alicante

informacion@clincasanroman.es



Dr. Juan Carlos Padilla

UNIDADES “DE EXCELENCIA”

La ciencia médica evoluciona a velocidad de vértigo, como es bien sabido. Los avances en diversos campos se suceden: La genética nos trae cada día una nueva sorpresa. La cirugía se torna cada vez menos invasiva. La prevención de la enfermedad va ganando terreno en el ideario colectivo. Los medios terapéuticos se sofistican y la moderna microtecnología los transforma como por arte de magia... Hoy somos capaces de sustituir órganos, de introducir finos artilugios hasta lugares insospechados, de ver el interior del cuerpo humano como jamás soñaron los pioneros, de solucionar más de la mitad de los tumores, de intervenir quirúrgicamente a miles de kilómetros de distancia...

Pero... ¿qué queda de aquel arte del que nos hablaban en las facultades? Del médico de siempre, ese artesano compasivo, paciente, empático, conocedor a partes iguales del sufrimiento humano y de las modernas técnicas de curar, aquel que no siempre puede resolver la enfermedad pero sí puede aliviar a su paciente...

Ese quizá sea el reto de la medicina moderna: aunar competencia científica con los valores tradicionales que han hecho de esta actividad la noble profesión de nuestros antepasados.

Y eso es lo que perseguimos en los modernos centros hospitalarios, singularmente en las unidades llamadas “de excelencia”. Pero, ¿qué puede hallar el paciente en una de ellas?

Básicamente, un equipo multidisciplinar de profesionales implicados en el cuidado de su salud. Encabezados por un médico, esa asociación de enfermeros, técnicos, auxiliares... persigue proporcionar la asistencia de más alta calidad científica, aplicando los estándares más actuales de eficiencia, los avances más recientes –y a la vez más eficaces- combinados con un trato personalizado,



humano, cálido, centrado no en una enfermedad sino en un paciente, contemplando sus necesidades desde todos los puntos de vista, no sólo la repercusión física de su patología, sino los ámbitos psicológicos, laborales, sociales, familiares...

Por eso nos hemos esforzado en constituir nuevas unidades como la de Cirugía oral y maxilofacial, Cirugía plástica, antiaging y medicina estética, Oftalmología, Pediatría y especialidades pediátricas, Psicología y conductas adictivas y una nueva unidad integral para la mujer.

Ésta última es un buen ejemplo de trabajo en equipo: En ella se implican ginecólogos, psicólogas, cirujanos plásticos, médicos estéticos, dermatólogos, reumatólogos, endocrinos y nutricionistas... para enfocar la problemática femenina desde una óptica integral, más compleja y más adecuada.

Todas estas unidades nacen con la misma vocación: ofrecer a nuestro entorno la más cualificada asistencia sin olvidar la faceta humana de nuestra actividad. Centrar nuestras actuaciones en la persona, en tanto paciente, demandante de salud o simplemente, deseoso de mejorar en cualquier faceta de su vida, prevenir la enfermedad o asegurarse una evolución vital plácida.

Nosotros pensamos que la llamada excelencia solo se puede contemplar desde la humanidad en el trato, porque como alguien muy acertadamente dijo: “la medicina es la ciencia de la humanidad”.



LA HIPERTROFIA BENIGNA DE LA PRÓSTATA: PREGUNTAS FRECUENTES

¿Qué es y para qué sirve la próstata? La próstata es una glándula situada debajo de la vejiga de la orina cuya función es producir un líquido que transporta y nutre a los espermatozoides.

¿Debo ir al urólogo aunque no tenga ningún problema para orinar? Todas las sociedades médicas aconsejan iniciar el control de la próstata a los 50 años y a los 40 si hay antecedentes de cáncer de próstata en la familia.

¿Qué síntomas me indican que puedo tener un problema de próstata? Escozor al orinar, dificultad al iniciar la micción, orinar con frecuencia y con el chorro entrecortado, prisas para ir al baño.

¿Qué pruebas realiza el urólogo en la 1ª consulta? ¿Son molestas? Un análisis de sangre y orina, una exploración física y una ecografía son las exploraciones básicas, sencillas, indoloras y rápidas que vamos a realizar el primer día de consulta.

Actualmente, se habla mucho del PSA, pero existen muchas informaciones erróneas o incompletas. El PSA es una proteína que sólo produce la próstata, que puede estar elevada si hay infección, inflamación, aumento de tamaño y tumor. Dicha proteína es la señal de alarma que nos indica que algo no funciona bien. Si la suprimimos tomando medicamentos, no sabremos nunca por qué está alterada y, por tanto, podemos perder la oportunidad de solucionar problemas importantes como el cáncer de próstata, que puede ser curado. Por tanto, tener elevado el PSA no implica tener un tumor pero indiscutiblemente hay que descartarlo.

Si usted empieza a tener problemas de próstata, esto no significa que tenga que operarse. Hoy en

día disponemos de tratamientos médicos eficaces tanto para mejorar la forma de orinar como para en un 70 % de los casos conseguir disminuir en un 15 % en volumen de la próstata. El problema de próstata debe solucionarlo definitivamente cuando los síntomas: dificultad para iniciar la micción, aumento de la frecuencia urinaria, incontinencia, infecciones urinarias frecuentes, le hacen la vida verdaderamente desagradable y no mejoran con tratamiento médico específico.

A día de hoy, los métodos más efectivos para resolver la obstrucción que supone el crecimiento de la próstata son:

- Láser KTP (Láser Verde)
- Evaporización Plasmaquinética
- Resección Tranuretral
- Cirugía abierta

Su urólogo decidirá, estudiando previamente las características de su próstata, el método más adecuado para resolver su problema prostático, pero por norma general podemos indicar:

- En próstatas muy grandes, que suponen un 20% del total se suele indicar la cirugía abierta.
- En el resto de los pacientes, la cirugía transuretral suele ser la mejor fórmula, pues podemos conseguir los mismos resultados con claras ventajas:
 - Cirugía menos agresiva con mejor postoperatorio (1 o 2 días de estancia hospitalaria).
 - Menos posibilidades de impotencia e incontinencia.
 - Menos sangrado quirúrgico.

IMED ELCHE: profesionales, tecnología e instalaciones a la vanguardia



IMED Elche ha nacido para convertirse en el primer hospital privado de la ciudad.

De este modo, a partir de ahora, Elche dispone de una oferta sanitaria privada de alto nivel asistencial en una zona de influencia de casi 600.000 habitantes. En la actualidad, no existe una oferta similar.

Este centro pone a disposición de los profesionales médicos que ejercen en la zona, o quieran desplazarse a la misma, la tecnología médica más vanguardista para que puedan desarrollar su actividad en el sector privado con la mayor calidad, dentro de un marco de amplia seguridad clínica.

IMED ELCHE

IMED Elche es el primer hospital privado de Elche. Sus instalaciones cuentan con una superficie total construida de 24.500 m² contando, en principio, con 98 habitaciones individuales, 8 de ellas en suite. Dispone de 14.000 metros cuadrados construidos entre la planta baja, dos alturas y una planta sótano. Está situado en el Parque Elche Empresarial, a sólo 5 minutos del centro de Elche. Dada su ubicación geográfica facilitará el acceso a los pacientes provenientes tanto de la ciudad como a los de las comarcas del Medio y Alto Vinalopó y de la Vega Baja.

Excelencia en el servicio

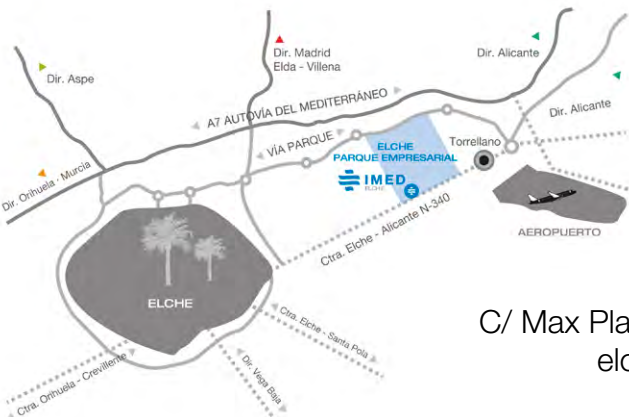
El principal objetivo del Hospital IMED Elche es procurar una asistencia sanitaria personalizada y de calidad, orientada a satisfacer a aquellas personas que decidan utilizar sus distintos servicios. Con este fin, se ha dotado al centro de la tecnolo-

gía más avanzada y de un cuadro médico configurado por reconocidos profesionales. La dotación técnica y humana del hospital les permite ofertar una asistencia sanitaria integral de forma rápida y ágil. Los pacientes que visiten IMED Elche, serán atendidos por un amplio equipo médico de profesionales en todas las Especialidades Médicas, desde Urgencias, hasta Consultas Externas. Entre los principales servicios ofrecidos se encuentran: Urgencias 24h, Unidad de Cuidados Intensivos, Diagnóstico por la Imagen, consultas de todas las especialidades, paritorios, una Unidad Integral de Oncología con Radioterapia, Unidad de Reproducción Asistida, Unidad Dental, Unidad de Medicina Estética, Laboratorio de Análisis Clínicos.

El nuevo hospital apuesta por una tecnología de última generación

IMED Elche ha apostado por la innovación tecnológica para proporcionar una mejor atención al paciente, ofreciendo un diagnóstico precoz y con una menor dosis de radiación. Esto contribuirá a mejorar la precisión del diagnóstico, los tiempos y el tratamiento de las enfermedades.

Imed Elche cuenta con acuerdos con todas las compañías nacionales e internacionales y atiende todo tipo de accidentes de tráfico, escolares y deportivos.



IMED Elche
Telf: 965 50 30 30
C/ Max Planck, s/n. Elche Parque Empresarial - 03203 Elche
elche@imedhospitales.com www.imedelche.com



Imagen Virtual de la Fachada de IMED Elche



Imagen Virtual: Hall Principal

UNIDADES ASISTENCIALES CENTRALES

El hospital dispondrá de los siguientes servicios centrales y de hospitalización:

- **Hospitalización:** Inicialmente serán 98 habitaciones individuales, 8 de ellas son suites, y están divididas en 3 unidades de hospitalización.
- **Cuidados Intensivos:** esta unidad estará dotada de 8 boxes.
- **Servicio de Diagnóstico por la Imagen:** sala de Radiología Convencional; sala de Telemando; T.A.C. Multicorte; Resonancia Magnética de Alto Campo; Unidad de Hemodinámica; Equipo de Ultrasonido; Mamógrafo digital; Ortopantomógrafo; Equipo digital para tratamiento de imagen; Reveladora digital; y Equipo portátil de Rayos X.
- **Servicio de Oncología:** Acelerador Lineal y Sala de Braquiterapia.
- **Laboratorio:** dotado para realizar todo tipo de pruebas de bioquímica, microbiología y hematología.
- **Bloque Quirúrgico:** consta de 6 quirófanos, uno de ellos para cirugía ambulatoria. Dotado de quirófanos integrados y un microscopio de neurocirugía de última generación.
- **Urgencias:** habrá 6 Boxes de urgencias, 2 de ellos con equipos completos de reanimación.
- **Consultas externas:** dispondrá de todos los especialistas médicos, área de pre-ingreso y zonas de espera individualizadas.
- **Rehabilitación.**



EDIFICIO DE ESPECIALIDADES

NUEVAS INSTALACIONES OFTALMAR

cuestión
de vista iii

Oftalmar en su gran recorrido ha apostado por la tecnología y la ciencia, la preparación de su equipo y el estudio de las necesidades de sus pacientes. Ahora con la experiencia, la tecnología y el compromiso de estar preparados.

Este proyecto se caracteriza por la evolución y una mejora integral para los pacientes y sus circunstancias, desde la excelencia en la atención médica como en el apoyo y gestión global de las necesidades de los que nos confían su salud.

OFTALMAR arranca con nuevas unidades y con nuevos avances tecnológicos, que nos posicionan en el marco perfecto para proporcionar un servicio incomparable. Hemos trabajado enormemente, en la construcción de un equipo de personas dispuestas, preparadas y sensibilizadas con las necesidades de los pacientes, acompañantes, colaboradores, aseguradoras, mutuas, instituciones... hemos provisto a OFTALMAR de la última tecnología diagnóstica y de tratamiento.

Nos adherimos a un programa de
CALIDAD, SERIEDAD y PROFESIONALIDAD
como es **EL "EDIFICIO DE ESPECIALIDADES DEL HOSPITAL INTERNACIONAL MEDIMAR"**.
Estamos preparados

Nuevo Edificio de Especialidades!!

Cuestión de Vista

Cataratas	Patologías Vítrea	Tratamiento Customizado Láser
Glaucoma	Parpados	Presbicia
Estrabismos	Refractiva	Rehabilitación Visual
Retina	Contactología	Baja Visión
Tratamientos DMAE	Oftalmología Pediátrica	

EL PRIMER REPORTAJE DEL BEBE

**ECOx especialistas
en Imagen Prenatal,
graba al bebe en el
seno materno en DVD**

**¿Te Imaginas cuando tu bebé
pueda verse dentro de unos años?
Si quieres hacer un regalo original
y diferente a una embarazada,
disponen de tarjetas regalo.**

**Es necesario pedir una cita
llamando al 965 229 560**

**¿Qué diferencias existen entre la ecografía en
2D-3D y 4D?**

Ecografía en 2D: en esta ecografía se obtiene una imagen lisa en blanco y negro. Es la utilizada tradicionalmente para obtener el diagnóstico.

Ecografía en 3D: con ella se obtienen imágenes del feto fijas y con volumen (tridimensionales). Los ecógrafos 3D tienen un software que transforma una eco 2D en imágenes tridimensionales. Gracias a este procedimiento se consiguen imágenes del bebé casi tan detalladas como en una fotografía. En Ecox disponemos además de un software mejorado para imágenes.

Ecografía 4D: Es una ecografía 3D con movimiento, en tiempo real. (Esta denominación ha sido introducida por los fabricantes de ecógrafos, ya que, como sabemos, nosotros nos movemos en un universo de 3 dimensiones).



¿Qué riesgos tiene una eco 3D-4D?

La ecografía obstétrica 3D y 4D no implica ningún riesgo. A lo largo de los últimos 35 años no se han encontrado evidencias de que las ecografías perjudiquen a los bebés en desarrollo o que exista un efecto acumulativo por hacerse múltiples ecografías.

¿Qué te ofrece ECOx, especialistas en imagen prenatal?

Ecox es un innovador centro de imagen 3D-4D prenatal, donde ponemos a tu servicio la última tecnología y los técnicos más experimentados para que puedas contemplar a tu futuro bebé. Todo esto, en una sesión, donde en un ambiente relajado, a tu ritmo, con los tuyos, disfrutaréis de ver en tiempo real la imagen 3D-4D de tu bebé en una pantalla. Podréis ver su cara, sus movimientos, incluso a veces se podrá observar cómo se chupa el dedo, bosteza, abre los ojos... sonríe. Está demostrado que los futuros padres el poder ver con nitidez las facciones de su futuro hijo genera un impacto emocional, siempre positivo.

En Ecox empleamos todo el tiempo de la sesión en conseguir las mejores imágenes y vídeos de tu bebé.

¿Puedo invitar a la familia o amigos a la sesión?

Sí, y te lo recomendamos, puedes compartir este momento maravilloso con los tuyos, con las personas que tú quieras.

Ecox Centro Imagen 4D Prenatal

Avda. Salamanca, 22 - Alicante - Telf: 965 229 560

Centros Ecox: Madrid, Valencia, Coruña,
Granada, Valladolid, Murcia, Córdoba

www.ecox4d.com

Visítanos en



ecox
CENTRO IMAGEN 4D PRENATAL





FECUNDACION IN VITRO: TODAS LAS RESPUESTAS

INVITAM

Son muchas las parejas que acuden a la fecundación in vitro para conseguir su sueño: tener un hijo. Pero, ¿qué es exactamente? Nuestra ginecóloga y experta en fertilidad, la Dra. Fernández-Peinado, resuelve éstas y otras dudas.

¿En qué consiste un tratamiento de Fecundación In Vitro?

Un ciclo de FIV tiene cuatro fases diferenciadas:

- Estimulación ovárica.
- Punción ovárica
- Fecundación y cultivo embrionario
- Transferencia embrionaria.

En primer lugar, la paciente debe someterse a un *tratamiento hormonal para estimular el crecimiento folicular*. Lo que intentamos con ello es conseguir una mayor respuesta que la que se da en un ciclo natural, y por lo tanto, intentamos obtener un número adecuado de ovocitos con los que trabajar en el laboratorio y, de este modo, dar las máximas probabilidades de éxito. El tratamiento debe ser personalizado. Los médicos somos los que controlamos cuáles son los días exactos que debe administrarse la medicación y la dosis conveniente. Las ecografías son imprescindibles para vigilar el crecimiento de los folículos hasta que alcanzan el tamaño adecuado.

El segundo paso es la extracción de los ovocitos mediante punción ovárica. Esta parte del proceso se realiza en el quirófano, por vía vaginal y bajo sedación.

El mismo día de la punción empieza el trabajo de laboratorio. Nuestras embriólogas realizan la captación ovocitaria, liberación de los ovocitos, capacitación seminal y microinyección de los esperma-

tozoides y durante 2-5 días cuidan a los embriones durante su desarrollo temprano.

Por último, se eligen los mejores embriones y se realiza la transferencia. Se realiza en el quirófano igual que la punción, pero en este caso sin sedación, ya que esta parte del proceso no es dolorosa.

¿Cuánto dura todo este proceso?

En total alrededor de 15 días.

¿Y en ese mismo momento sabemos si estamos embarazadas?

No, aún hay que esperar unos 10-13 días para saber si el proceso ha finalizado con éxito. Es decir, que desde que empezamos hasta que sabemos el resultado pasan unos 28 días, es decir, un ciclo.

¿Cuáles son las probabilidades de conseguir un embarazo con esta técnica?

Actualmente existe un 50-55% de probabilidades de embarazo tras la realización de un ICSI.

¿Es cierto que casi todas las parejas se quedan de mellizos?

Es cierto que el efecto secundario más extendido es el embarazo múltiple, no hay más que ver cómo han aumentado los carritos dobles a nuestro alrededor. Pero tengo que decir que aún así la mayoría de las parejas que se someten a este tipo de técnicas consiguen un embarazo único y que tan solo el 24% tienen un embarazo múltiple. Pero está claro que hay que asumir el riesgo.

¿Qué tipo de consejo le daría a las parejas que se están sometiendo a este tipo de técnicas?

Que se pongan en manos de un profesional y que tengan paciencia. Las técnicas de Reproducción Asistida han mejorado mucho y lo seguirán haciendo, y en casi todos los casos hay una solución al problema.



Centro de Medicina Reproductiva INVITAM

Ginecología y Obstetricia, Urología, Fertilidad y Psicología

Telf: 966 091666 - 966 091 667 Avda. Universidad, 24 - Elche

www.invitam.es

Dr. Enrique Albors



DOCTOR: ¡ME DUELE LA ESPALDA!

El dolor se debe a una afección de la propia espalda. Son las afecciones mecánicas que se reconocen porque el dolor que se siente varía según la postura en la que se encuentre el paciente, los movimientos que realice y los esfuerzos a los que se someta. Estos dolores no se acompañan de ningún signo de enfermedad general, como la fiebre o la pérdida de peso.

La técnica se aplica en pacientes con lumbalgia, cervicalgias y ciáticas

Hoy en día se sabe que estos episodios dolorosos se deben esencialmente a la acción de unas sustancias liberadas por las fibras nerviosas finas, las cuales ponen en marcha los mecanismos que causan dolor, inflamación y la contractura muscular.

Las grapas permiten eliminar el dolor de espalda en el 92% de los casos

La Neurorreflejoterapia (NRT) es un nuevo método eficaz para tratar las patologías mecánicas de la columna vertebral: lumbalgia, cervicalgias y ciáticas.

Esta técnica ha demostrado una elevada eficacia (92%) en los estudios en pacientes con dolor de espalda de causa mecánica que duran 14 días o más, que son resistentes a los tratamientos farmacológicos y en los que no es necesaria la cirugía de urgencia.

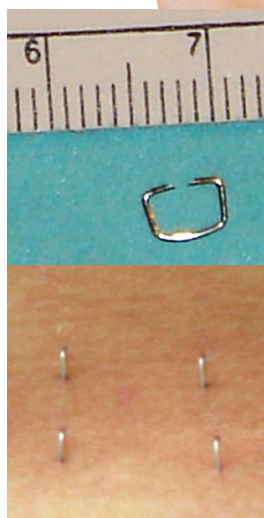
La NRT coloca temporalmente y de modo superficial un material quirúrgico –micrograpas con el

objetivo de estimular las fibras nerviosas de la piel relacionadas con los nervios implicados en el dolor, la inflamación y la contractura muscular.

La colocación de las minigrapas no requiere anestesia y se realiza de manera ambulatoria.

En un máximo de 90 días se las retiramos al paciente.

El uso de esta tecnología mejora el dolor, el grado de movilidad y reduce o elimina el uso de medicación en el tratamiento.



Hospital Internacional MEDIMAR

Tel: 965 162 200 (Ext. 8046)

Avda. de Denia, 78 - Alicante

www.doctoralbors.com



DR. ALBORS





Dr. José Salvador

VANGUARDIA EN ESTÉTICA

¿Cómo aparece Biyô y qué abarca?

Biyô es el producto de 20 años de experiencia en cirugía plástica. Es la marca que resume el trabajo realizado y los conocimientos adquiridos desde que comencé la especialidad en Cirugía Plástica y que ahora, junto al resto del equipo, trata de posicionarse como un referente a nivel provincial, creando Unidades de Excelencia como la nuestra, que pretenden dar un paso más y ofrecer a los pacientes un equipo humano puntero y coordinado, la tecnología más avanzada y soluciones rápidas y eficaces a las demandas de salud.

¿Qué les diferencia del resto de sus competidores?

La seriedad, la profesionalidad, la innovación, el intercambio, la atención y la calidad del servicio. Somos expertos en asistencia, investigación y docencia médica. Ofrecemos una asistencia médica de primer nivel, a la vanguardia de las últimas novedades.

Disponemos de equipos médicos de la máxima calidad y garantía; utilizamos productos de primera línea en nuestros tratamientos; mantenemos al personal en formación continuada permanentemente y en la innovación de los campos más demandados por los pacientes.

¿Qué novedades han incorporado para esta nueva etapa?

Hemos revolucionado nuestra propia evolución. Disponemos de los mejores equipos láser para tratamientos de rejuvenecimiento facial, fotodepilación médica y tratamiento de manchas cutáneas y varículas antiestéticas. Hemos incorporado una radiofrecuencia de última generación para reafirmación cutánea de Alma láser y un sistema de cavitación (Atria) para hidrolipoclasia en el tratamiento de las celulitis, junto al novedoso método de Motolise de la Intralipotapia o liposucción sin cirugía.

EN OTOÑO NO TE MARCHITES

Te ofrecemos 3 tratamientos estrella para mejorar la apariencia de tu rostro después del verano; nosotros te aconsejamos la mejor fórmula y tu eliges como los combinas.

Plasma rico en factores plaquetarios

- + mesoterapia con vitaminas y ac. Hialurónico
- + radiofrecuencia facial (Accent de Alma láser).

Elimina arrugas e hidrata profundamente la piel regenerando las fibras de colágeno y elastina.

Peeling pre

- + IPL (luz pulsada intensa)
- + radiofrecuencia (Accent de Alma láser).

Indicado en caras con manchas solares y descuidadas por el sol.

Plasma rico en factores plaquetarios

- + IPL (luz pulsada intensa)
- + radiofrecuencia (Accent de Alma Láser).

Para eliminar manchas y rejuvenecer el rostro.



biyô

CLÍNICA BIYÔ. Hospital Internacional Medimar
Cirugía plástica, medicina estética, antiaging y nutrición
Avda. Denia, 78 - Alicante Telf: 628 893 320 / 965 162 200 (Ext.9071)
info@biyo.es www.biyo.es





LA VERDADERA ORTODONCIA INVISIBLE

Mientras el tratamiento con alineadores removibles es atractivo para muchos pacientes que desean una “**solución invisible**”, muchos casos requieren altos niveles de control que sólo los aparatos fijos pueden brindar.

Los casos se finalizan entre 6 semanas y 6 meses

El sistema lingual ligero consiste en la utilización del nuevo bracket STb (Scuzzo Takemoto bracket) y en una nueva filosofía de tratamiento, basada en procedimientos simplificados, fuerzas livianas y mecánica de baja fricción. Las principales áreas resueltas con este sistema lingual nuevo concluyen la forma y el tamaño del bracket, su posicionamiento y el uso de fuerzas ortodancias muy leves.

Estos aspectos del sistema STb Light Lingual ayudan a excluir los problemas de inflamación gingival (del lado lingual) y a reducir los efectos negativos sobre los tejidos periodontales; también resuelven varios problemas causados por la reducida distancia interbracket, en comparación con la de los brackets vestibulares.

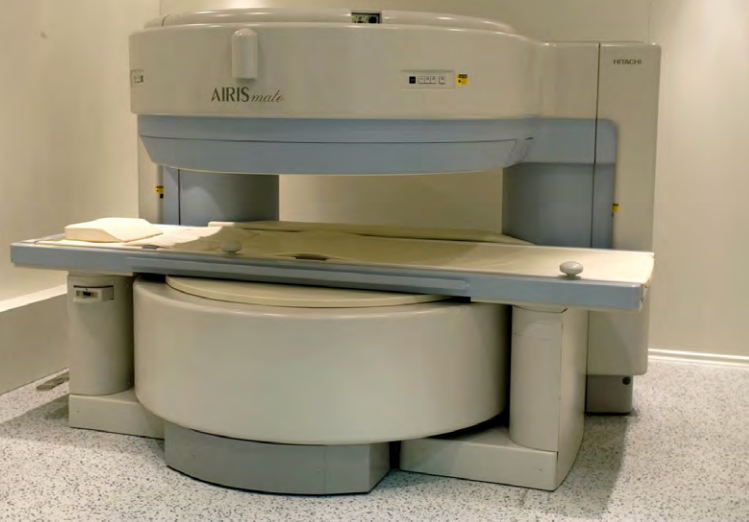
Este modelo de ortodoncia ayuda a excluir los problemas de inflamación gingival (del lado lingual)

- Máxima comodidad del paciente con impacto mínimo en el habla.
- Mecánicas de baja fuerza, baja fricción para un movimiento dental más rápido.
- Procedimientos de laboratorio simplificados.
- Resultados predecibles de alta calidad.

El tratamiento STb Social 6 debe ser realizado únicamente en **pacientes con apiñamiento ligero** o moderado en el sector anterior que requiera un alto tratamiento estético.

El sistema STb y STb Social 6 combina el máximo control y **completa invisibilidad**, siendo la solución estética ideal para usted. Calidad, eficiencia, simplicidad y comodidad excepcional. Trata el apiñamiento anterior de leve a moderado y espaciamiento, con control máximo. Una secuencia simple de dos arcos alinea y nivela los dientes; la mayoría de los casos se terminan con un solo arco. Los casos se finalizan entre 6 semanas y 6 meses.





RESONANCIA ABIERTA ALICANTE

La resonancia magnética nuclear, o RMN, es un examen de diagnóstico seguro que proporciona una visión más clara y fiable del interior del cuerpo que muchos otros exámenes de diagnóstico, según la región corporal a estudiar y la patología que se sospeche. La resonancia magnética produce imágenes de dos o tres dimensiones usando un potente electroimán, ondas de radiofrecuencia y un avanzado ordenador. No usa rayos X y dada la fuente de energía que utiliza (electromagnetismo), no genera efectos perjudiciales para la salud.

Los niños pueden estar acompañados por sus padres durante toda la exploración.

¿Qué tipo o modelo de resonancia utilizan en Resonancia Abierta Alicante?

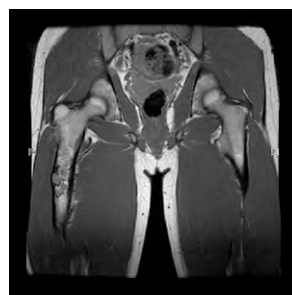
El modelo **AIRIS-MATE**, que empleamos en Resonancia Abierta Alicante, introduce la novedad de realizar la prueba en una **camilla abierta al exterior** sin la necesidad de que el paciente se introduzca en un tubo redondo cerrado, evitando así las angustiosas sensaciones de claustrofobia que afectan a muchas personas en las pruebas realizadas en Resonancias tradicionales.

¿Para qué tipo de personas está indicado este modelo de resonancia?

Aunque cualquier persona puede beneficiarse del sistema de Resonancia Magnética Abierta, está indicada especialmente en el siguiente sector de la población:

- 1.-Pacientes susceptibles de padecer **claustrofobia**, miedo ó ansiedad en este tipo de exploraciones.
- 2.-Personas obesas que cuentan con gran dificultad de acceso en otro tipo de Resonancias Magnéticas.
- 3.-Niños, que pueden estar acompañados por sus padres durante toda la exploración.

- 4.-Ancianos, que pueden subir a la unidad sin ningún tipo de dificultad por tratarse de una gran camilla, totalmente abierta y accesible de muy baja altura.
- 5.-Pacientes de accidentes de tráfico ó de trabajo, con todo tipo de traumatismos y limitaciones en sus movimientos que se benefician de las posibilidades de movilización y ubicación que este sistema aporta, así como del cuidado continuo por parte del personal técnico.



La Resonancia Magnética Abierta puede realizar una exploración entre 15 y 30 minutos.

¿Por qué es importante una RMN? ¿Es segura?

Una resonancia ayuda a detectar y tratar precozmente una enfermedad. Proporciona información detallada rápidamente y puede reducir la necesidad de ciertas cirugías de diagnóstico. No se conoce riesgos ni efectos secundarios relacionados con una resonancia magnética al no usar radiación.

¿Existe alguna contraindicación para someterse a una resonancia magnética?

Generalmente no se puede someter a una resonancia magnética si su cuerpo tiene:

- Un implante de un dispositivo electrónico, como marcapasos, clips quirúrgicos, alguna válvula cardíaca artificial o implantes auditivos metálicos;
- Un objeto de metal que contenga hierro (los implantes quirúrgicos más modernos se fabrican con Titanio, material que no genera contraindicaciones para la práctica de la Resonancia Magnética).



RESONANCIA ABIERTA ALICANTE

Tel: 966 387 449 / 966 387 450

Catedrático Ferré Vidiella, 15 - Alicante

www.raa.onored.com



PATOLOGÍA DEL CARTÍLAGO ARTICULAR: CONDROPATIA ARTICULAR

El cartílago articular es una especie de almohadilla colocada en el espacio articular, entre los huesos, que hace posible un deslizamiento uniforme y sin fricción. El hueso se mueve sin desgaste. Los seres humanos nacemos con una carga genética distinta, por lo que la calidad y la resistencia del cartílago serán distintas en cada persona.

Durante la **edad de crecimiento** van a actuar sobre el cartílago distintos factores (nutricionales, mecánicos y estrés deportivo), que influirán de manera positiva o negativa sobre la maduración del cartílago, pudiendo condicionar la aparición de patologías en fases precoces de la vida.

El cartílago articular es un tejido elástico, sin nervios ni vasos y con pocas células. Es difícil reparar lesiones y oponerse a factores como la edad, el sobrepeso o a la excesiva actividad que conlleva el deporte. La reparación se hace con dificultad y con un tejido distinto (fibrocartílago o cicatriz condral).

El ejercicio físico y el deporte, si se hacen intensamente con sobrecargas, pueden dañar al aparato locomotor

La **actividad física** realizada periódicamente y con moderación es beneficiosa para la salud. La movilización articular genera aumento de los componentes celulares e intercelulares del cartílago, permiten el reparto del líquido sinovial por la articulación y mantiene un tono muscular que ayuda a la congruencia articular, lo que retrasa la aparición de fenómenos artrósicos.

La relación entre práctica deportiva y daño condral es un tema cada vez más estudiado y se ha podido demostrar que la patología condral aparece en mayor medida y a edades más tempranas cuando se realizan actividades deportivas intensas.

Así, la carga y el movimiento articular favorece el metabolismo del cartílago articular favoreciendo la síntesis de material condral y de líquido sinovial. La inmovilización lo perjudica. Hay que hacer un uso adecuado de la articulación. Un uso excesivo de una articulación recientemente lesionada o inmovilizada puede retrasar la recuperación o producir lesiones más grave.

Los factores de riesgo de lesión condral son:

1. Factores Mecánicos:

- Forma de las piernas (alteración de los ejes, alteración del aparato extensor).
- Inestabilidad articular (lesiones de ligamentos).
- Traumatismos y fracturas articulares (rotura de menisco y fracturas condrales).

2. Factores Metabólicos:

- Síndrome doloroso rotuliano (edema condral más frecuente en sexo femenino y adolescente, que produce una alteración en el umbral del dolor que produce una alteración de la marcha).
- Metabolismo del adulto (ácido úrico, condrocalcinosis, etc.).

3. Factores Deportivos y Ambientales:

- Entrenamiento excesivo con aumento de cargas y/o que no respeten plazos de recuperación.
- Material (superficies de juego y tipo de zapatillas).
- Las lesiones del cartílago articular se clasifican en 4 grados de gravedad o profundidad de las lesiones estructurales (grados de Outerbridge):
 - Grado 1: Inflamación y reblandecimiento del cartílago articular.
 - Grado 2: Grado 1 con fisuración.
 - Grado 3: Grado 2 con úlceras y defectos.
 - Grado 4: Ausencia de cartílago articular con hueso expuesto: ARTROSIS



Dra. **Carmen Pomares**

SALUD Y ESTETICA BUCAL

Cada día es más frecuente que los especialistas seamos visitados por pacientes a los que les preocupa el aspecto estético de su sonrisa. Muchas veces es por la coloración de sus dientes, otras por la posición y la mayoría porque desea una mejora general de su sonrisa. **Una bella sonrisa hace un rostro más bello.**

Por este motivo la **Clínica Perio&Implant** promueve una campaña para fomentar que, para conseguir una boca bonita, primero tiene que estar sana, por ello durante **3 meses**, de **octubre a final de año** le invitamos a acudir a nuestro centro especializado donde analizaremos su sonrisa y la salud de su boca de **modo gratuito**, aconsejándole el tratamiento a seguir:

- 1º Realizaremos un **diagnóstico preciso**.
- 2º Continuaremos con un **tratamiento periodontal**, si lo precisa, porque lo primero es sanear los tejidos. Siempre intentamos realizar **técnicas mínimamente invasivas** consiguiendo procesos cómodos que no afecten a la vida sociolaboral del paciente.
- 3º Tras acondicionar los tejidos blandos eliminaremos, si existen, las infecciones en el nervio de algún diente con **endodoncia con microscopia** y lo último en tecnología.
- 4º Para finalizar seleccionaremos entre las **técnicas de rehabilitación** y estética la más idónea, como por ejemplo:

Blanqueamiento

Debido al paso de la edad o la utilización de determinados medicamentos, en momentos de la infancia, los dientes, pueden tomar una gama de colores oscuros. También influyen hábitos como el tabaco o el alcohol, café, etc. En los casos de pigmentaciones superficiales, basta con aplicar

diversas técnicas de limpieza profesional. Cuando las pigmentaciones o coloraciones son más profundas deberemos utilizar técnicas de blanqueamiento, que emplean agentes como los peróxidos. Los sistemas de aplicación de éstos pueden ser: ambulatorios (para los casos más leves) o en clínica, en este caso el procedimiento debe realizarse por un especialista, activando el peróxido con un láser o lámparas de luz de plasma, obteniendo el blanqueamiento en pocos minutos, de un modo no agresivo para el diente.

Escultura Dental (bonding)

Es una técnica rápida y de sorprendentes resultados, que se puede realizar sin rebajar el esmalte dental sano. Es aplicable para dientes coloreados, para hacer desaparecer espacios entre los dientes, para ligeras malposiciones, etc. Utilizando sistemas adhesivos, se modela con Composite una carilla del color elegido, con pulido de alto brillo, lo que da un aspecto de total naturalidad al diente.



PERIO&IMPLANT

Telf: 965 124 715

Carratalá, 26 - entreplanta. Alicante

www.perioimplant.es



Carillas

Se consiguen excelentes resultados en cuanto a estética y naturalidad. El material que se utiliza es porcelana o composite (Lumineers). Se realiza en dos sesiones. En la primera, se prepara el diente y se confecciona un modelo, en el que el técnico de laboratorio modelará las carillas. Pasados unos días se cementan al diente con técnicas adhesivas de gran seguridad. Al ser este material mucho más duro que la Escultura, la duración es superior y, el resultado natural y estético es inmejorable.

Coronas totalmente cerámicas

Hasta hace poco tiempo las coronas, fundas o puentes de porcelana llevaban una primera capa metálica que daba solidez a la restauración, pero que suprimía la translucidez, restándole naturalidad. Además, con el tiempo se percibía un ribete grisáceo en la encía poco estético. En la actualidad, los nuevos sistemas, donde utilizamos el Zirconio y la Porcelana para diseñar las fundas dentales por ordenador, podemos realizar coronas que nos darán un resultado funcional y estético excepcional.



En otros casos, el recurso para solucionar un problema de estética dental es la **Ortodoncia** que se basa en mover los dientes hasta colocarlos en su posición correcta. En la actualidad, tiene muchísimas aplicaciones en los adultos que simplemente tienen un problema de mala colocación. Mediante **aparatos muy discretos**, que apenas son visibles, se logran mover dientes y llevarlos a su posición más óptima, permitiéndonos a su vez mejorar la higiene y la masticación. En casos en que el problema es la pérdida total o parcial de dientes, utilizaremos los **Implantes Dentales**, que nos permiten reposicionar las piezas perdidas sin dañar los dientes adyacentes.

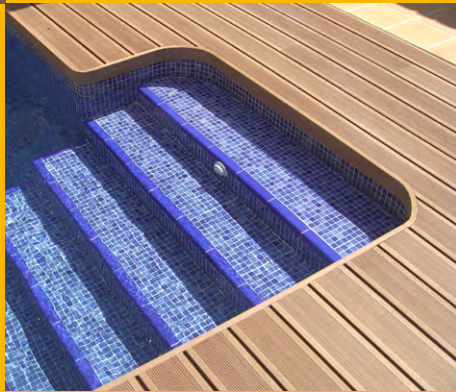
A día de hoy, casi la totalidad de nuestros tratamientos los realizamos con **Cirugía Guiada por Ordenador**, para ganar en rapidez, exactitud y precisión, pudiéndole colocar los implantes y los dientes provisionales en una sola sesión, sin puntos de sutura y apenas molestias, incluso en los casos más complejos. Así en pocos meses realizamos la prótesis definitiva en cerámica u otros materiales, con un índice de éxito del 98%, como demuestra un estudio realizado en Perio&Implant publicado por una **prestigiosa revista científica internacional**, donde demostramos los excelentes resultados obtenidos con estos procedimientos.

Por último hacer hincapié que para mantener estos buenos resultados se requiere cumplir los protocolos de **mantenimiento** haciendo un control 1 o 2 veces al año.

Es el especialista el que debe seleccionar la técnica a aplicar en cada caso, valorando diferentes parámetros. Por ello, si usted tiene algún problema relacionado con la salud y la estética de su boca, no dude en consultarnos



QUERRÁS IR DESCALZO



HIENGA empresa Alicantina con más de 30 años de experiencia. Dentro de nuestros servicios incluimos el suministro e instalación de:

- Tarima flotante
- Tarima tecnológica
- Tarima exterior
- Parquet tradicional
- Parquet flotante
- PVC
- Linóleo
- Corcho
- Moqueta
- Caucho
- Suelos técnicos (quirófanos)
- Césped artificial
- Estores
- Venecianas
- Acuchillados



HIENGA Hijos De Enrique Garrigós

Tlf: 965 14 15 68 / 655 85 74 36

Avda. General Marvá, 32 Alicante

parquets@hiengarrigos.es www.hiengarrigos.es



Dra. Teresa
Bernabeu

HIPERTROFIA MAMARIA EN LA MUJER

La hipertrofia mamaria en la mujer, puede representar un importante **trastorno** tanto *físico como psicológico*, para quien la padece.

La hipertrofia mamaria se acompaña frecuentemente de dolores cervicales, aumento de la cifosis dorsal (deformidad de la columna vertebral), mastodinia (dolor e inflamación de las mamas), dermatosis y maceración de los pliegues submamarios.



El simple hecho de encontrar ropa adecuada o traje de baño puede convertirse en una dura tarea, que en ocasiones llega a provocar ansiedad o re-
traimiento social.

Con la realización de la **intervención mamaria quirúrgica**, se consigue reducción del tamaño de las mamas y de las areolas con una *forma armónica y adecuada al contorno* corporal.



Hospital Internacional MEDIMAR

Telf: 965 162 200 (Ext.9103)

Avda. Denia,78 Alicante

www.teresabernabeu.com

José Luís Abad



AUTOTERAPIA, la solución está en tu interior

La UNIDAD DE ORTOPEdia MOLECULAR dirigida por **José Luís Abad**, Director de Laboratorio de Hospital Medimar, desarrolla técnicas pioneras en España, basadas en la autoterapia con la sangre del paciente, un tratamiento no agresivo y totalmente natural, que desde hace varios años se viene utilizando en Europa, con excelentes resultados.

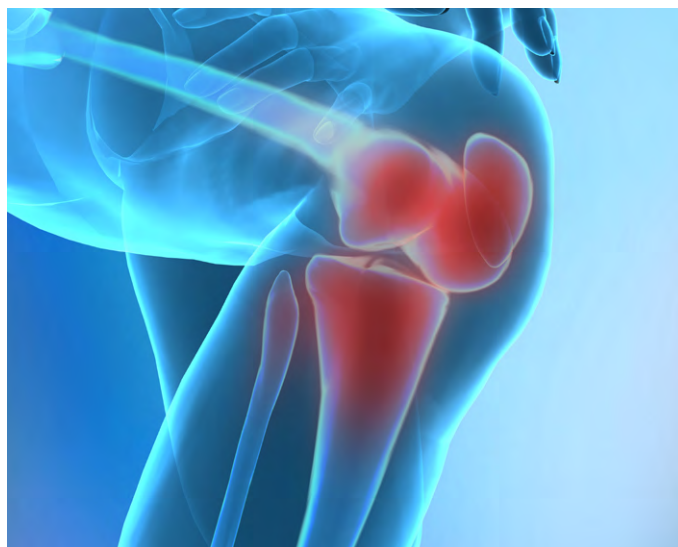
Esta Unidad desarrolla terapias con Plasma Autólogo Rico en Factores de Crecimiento Plaquetarios (P.R.G.F), consiguiendo excelentes resultados en áreas como: cirugía ortopédica, traumatología, cirugía maxilofacial, oftalmología, cirugía estética, ginecología... El PRGF imita y optimiza los mecanismos fisiológicos de reparación que se ponen en marcha espontáneamente en todos los tejidos tras una lesión.

Estas proteínas actúan induciendo la migración celular dirigida, la proliferación y diferenciación celular, la formación de nuevos vasos sanguíneos, etc. Todos ellos acontecimientos fundamentales en la reparación y regeneración de cualquier clase de tejido. Se ha observado que a los 5 días de la aplicación del PRGF hay hasta 40 veces más células curando la zona tratada, que si se hubiera seguido el protocolo convencional.

ORTHOKINE

Desde la UNIDAD DE ORTOPEdia MOLECULAR del Hospital Medimar ponemos a su disposición la nueva terapia Orthokine®, en la que a partir de su propia sangre, y una vez tratada con el sistema patentado Orthokine (que esta Unidad tiene en exclusiva para la provincia de Alicante), rinde un suero acondicionado, considerado y autorizado por las autoridades sanitarias españolas como un medicamento de **uso individual**, bajo prescripción facultativa.

La **ventaja fundamental** de Orthokine es la posibilidad de obtener **en una sola punción** toda la sangre necesaria para el tratamiento completo. Esto precisa de: la preparación, fragmentación, conservación, congelación, custodia, transporte, descongelación e infiltración, por lo que la legislación española exige **trazabilidad** para el producto. De nuevo la Unidad de Ortopedia Molecular, se adelanta a cumplir con los requisitos de trazabilidad, desarrollando un **programa informático en WEB** que **garantiza la trazabilidad** de todas las muestras (personas que intervienen, espacios, tiempos, conservación, transporte...).



Procesos que han sido científicamente probado contra placebos y terapias convencionales.

Osteoartritis de rodilla: disminuye el dolor y la inflamación en 3 de cada 4 pacientes.

Procesos degenerativos de la columna y de los discos intervertebrales: mejora el proceso y disminuye el dolor en 2 de cada 3 pacientes.

Tendón de Aquiles: experimentos con magníficos resultados en ratones, pronto dispondremos de estudios en humanos.

Lesiones musculares Orthokine, comparado con las terapias convencionales a base de dializados desproteinizados de sangre bovina o extractos homeopáticos de arnica, caléndula y camomila entre otros, acorta el periodo de recuperación hasta en 6 días.

José Luis Abad Lozano

Tel: 965 16 22 00 (Ext. 8041 - 8045) 1ª Planta

Avda. de Dénia, 78 Alicante

info@ortopediamolecular.com

www.ortopediamolecular.com





TU SEGURO CASER SALUD.
Ahorra HASTA UN

30%

hasta 2013

Cuidamos de ti y de tu familia,
aunque no nos veas

JORGE VALENTÍN

Eusebio Sempere 1

Entlo. 03003 Alicante

Tel.: 666 549 490 / 965 141 784

gvalentin@agentesexclusivos.caser.es

Agente Exclusivo de Caser - Nº inscripción DGS: C0031X6848527R

CASER SALUD PRESTIGIO
CASER SALUD ADAPTA

CASER SALUD INTEGRAL
CASER SALUD MEDICA

CASER SALUD ACTIVA



Seguros de tu confianza

*Promoción válida para contrataciones desde el 01/10/2011 y el 31/01/2012, para nuevos clientes particulares que no hayan sido asegurados de Caser Salud en los últimos 6 meses. Se aplica un 20% de descuento sobre la prima de tarifa de los productos Caser Salud, excepto "Caser Salud Exclusivo" y "Caser Salud Dental" y adicionalmente hasta un 40% de descuento en pólizas familiares (Consultar los descuentos de la compañía para el número de personas en póliza). Dichos descuentos se aplicarán hasta el 1 de enero de 2013. Promoción no acumulable a otras ofertas.



Dra. **Carmen Ivorra**

**REJUVENECIMIENTO
FACIAL SIN CIRUGÍA**

A partir de los 40 se inicia en nuestro rostro una serie de cambios estructurales que nos da un aspecto cansado y **algo envejecido**. En nuestra Unidad realizamos un **tratamiento integral** estudiando previamente las tres unidades de la cara:

Tercio superior: Aplicamos toxina botulínica (botox), para conseguir la relajación de la frente, contorno ojos y entrecejo. A partir del 2-3 día se adquiere un aspecto descansado y luminoso.

Tercio medio: Infiltramos productos biocompatibles. El médico aconseja qué relleno será el más indicado. Moldeamos los pómulos, damos proyección al reborde labial (eliminando el "código de barras"), etc.

Tercio inferior: Es la zona que sufre con más intensidad los efectos del tiempo. Se produce una pérdida de volumen, acompañada de flacidez. Recuperamos el volumen infiltrando ácido poliláctico (Sculptra).

Si el sol ha **manchado nuestra piel**, utilizaremos máscaras despigmentantes (amelán). Para nutrir e hidratar, infiltramos ácido hialurónico y vitaminas (mesolifting).

**Consulta en nuestra Unidad
tus dudas, estaremos
encantados de atenderte**



Dra. Carmen Ivorra
Medicina Estética

Hospital Internacional MEDIMAR

Telf: 965 162 200 (Ext.9103)

Avda. Denia,78 Alicante

www.doctoraivorra.com



Dr. Juan Rocamora



CIRUGÍA LESS O MÍNIMAMENTE INVASIVA

El desarrollo de la cirugía laparoscópica en los últimos años ha causado una revolución sin precedentes dentro de la historia de la cirugía moderna. Dado los beneficios de la colecistectomía laparoscópica y el establecimiento de la misma sobre la cirugía abierta, han hecho que otros procedimientos hayan sido evaluados y, la vía laparoscópica, se está convirtiendo en el procedimiento de elección.

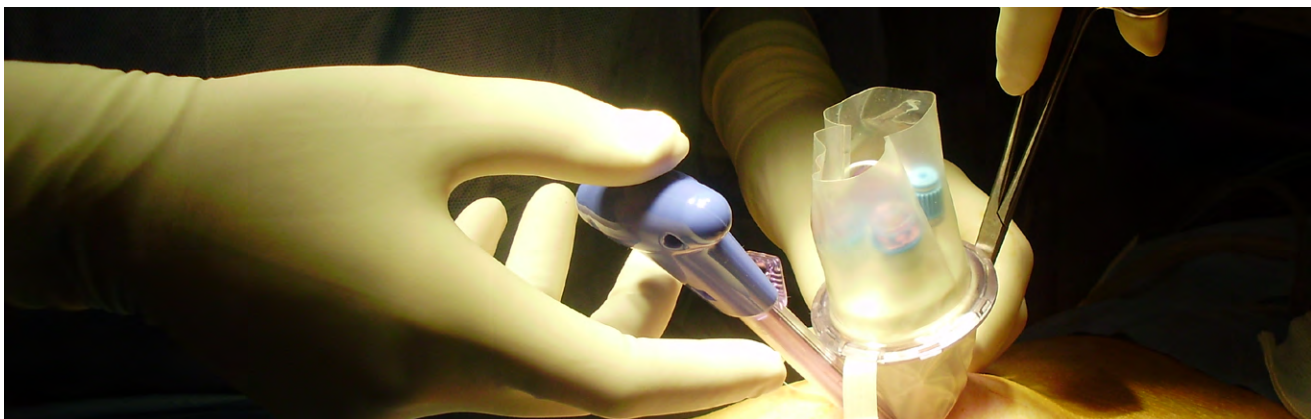
Los avances médicos encaminados a mejorar el tratamiento de los pacientes y su calidad de vida postoperatoria, la demanda de la población, los medios de comunicación y la competencia entre profesionales e instituciones médicas han impulsado la rápida evolución de dicha técnica y la tecnología precisa para llevarla a cabo.

En este constante avance tecnológico aparece como última novedad la CIRUGÍA LAPAROSCÓPICA SILS (Single Incision Laparoscopic Surgery) en la que la intervención se desarrolla a través de una única entrada **transumbilical** aprovechando la propia cicatriz que supone el ombligo y cuyo cierre permite obtener una cicatriz invisible. Pero no solamente el beneficio es estético, la recuperación del paciente supera a la de la laparoscopia tradicional en cuanto a dolor postoperatorio y reincorporación a la vida activa.

El abordaje transumbilical se ha convertido en técnica de elección para muchas de las intervenciones quirúrgicas que se realizan en la cavidad abdominal

Nuestra Unidad de Cirugía Laparoscópica Avanzada realizó el 5 de marzo de 2009, por primera vez en la Comunidad Valenciana, una colecistectomía (extirpación de vesícula biliar) utilizando este abordaje con excelentes resultados. El 25 de marzo de 2009 llevamos a cabo, por primera vez en Europa, la extirpación de un cáncer de recto en un paciente de 83 años que presentó un postoperatorio espectacular, pudiendo ser dado de alta a los tres días de la intervención.

En el intento de mejorar las condiciones postoperatorias, disminuyendo el dolor y el tiempo de hospitalización, incorporamos la técnica "MANOS", abordaje combinado laparoscópico transvaginal, para la extirpación a través de la vagina de un tumor de recto en Febrero de 2010.



CIRUGÍA LAPAROSCÓPICA AVANZADA

Hospital Internacional MEDIMAR

Tel: 965 162 200

Avda. Denia, 78 Alicante

www.doctorrocamora.com



DR. ROCAMORA

Laser - Branding - Crioterapia
Patología Ano-Rectal. Solución rápida



Estamos en tiempos de cambios y como tales en la Historia de la humanidad, absolutamente impredecibles, porque si lo fueran probablemente ustedes nos estarían leyendo ahora este pequeño introito. La gastronomía se considera hoy un hecho cultural, en primer lugar porque no es lo mismo comer que alimentarse y, en segunda instancia, porque su relevancia social sitúa a los cocineros y a las cocineras en las distintas escalas de cualquier profesión y dedicación, sea meramente creativa como la de un artista plástico o diseñador; de considerada y considerable capacidad, como un médico, o un abogado; o entre ambas como la de un arquitecto o un filósofo. Baste recordar que el español más conocido y admirado en todo el mundo, si empezamos por las portadas de las mejores revistas, o los minutos dedicados a él en telediarios e incluso programas

enteros, no es otro que ese genio y chef catalán, Ferrán Adrià. Por otra parte y dada la dominante globalización, la cocina ha perdido su lógica obligatoriedad localista e incluso regionalista para convertirse, sobre todo los grandes núcleos urbanos, que es donde están los graneros consumistas, en un totum revolutum donde puede encontrarse cocina de cualquier continente, cuando no de cualquier país, e incluso verdaderos mestizajes de nuevo modelo que serían absolutamente irreconocibles por nuestros antepasados. Desde una espuma de ostras que envuelve un pirulí de yodado erizo, en un restaurante experimental con estrellas Michelin, a una inescrutable hamburguesa con salsa de cacahuetes y sabor a fresa como genuina representante del fast food callejero, todo es posible en el actual estómago del homo sapiens. Sólo suele depender de los niveles económicos y culturales de cada cual.

Por eso, en esta nueva sección que abrimos de gastronomía, apostaremos por el cambio como honesta intuición más que como certeza axiomática, e intentaremos situar al lector/a en un amplio y ojalá que orientativo abanico de posibilidades a la hora de comer fuera de casa, instruirse en cuestiones gastronómicas o simplemente ejercer como particular marmitón/a para deleite propio y/o de amistades. Por una parte, entrevistando a quienes tienen mucho que contarnos por su saber en yantares y bebercios; por otra realizando una crítica sincera y documentada de restaurantes, programas televisivos, por supuesto librería gastronómica; y concluyendo con lo que, a mi entender puede ser más útil y por tanto primordial: una información permanente y puesta al día en ese Internet que solemos abrir cada mañana y que ilustrará (imágenes y textos) sobre el buen comer, igual beber y, si cabe, dónde acudir para ampliar nuestros conocimientos en lo que el gran Brillat título como “Fisiología del gusto”, y hoy debemos buscar en lo que Carlo Petrini define como “Bueno, limpio y justo”.

Normalmente aconsejaremos sobre hitos cercanos a nuestro entorno, pero no estarán exentas nuestras páginas de Internet, y en alguna ocasión las de papel cuché, de buenos restaurantes donde puedan ustedes acudir cuando se desplacen a otros puntos de esta riquísima España considerada como una de las primeras potencias gastronómicas mundiales, incluso cuando viajen al extranjero. Además tenemos una sección abierta al lector para cualquier aclaración, recomendación o búsqueda de datos que se nos solicite. Esa es la combinación perfecta y a nuestro entender, del futuro en la comunicación: papel ocasionalmente como objeto físico y entrañablemente palpable, y la documentación precisa en la web que nos mantiene perfectamente conectados e informados. Buen provecho.

Estamos en tiempos de cambios y como tales en la Historia de la humanidad, absolutamente impredecibles, porque si lo fueran probablemente ustedes nos estarían leyendo ahora este pequeño introito. La gastronomía se considera hoy un hecho cultural, en primer lugar porque no es lo mismo comer que alimentarse y, en segunda instancia, porque su relevancia social sitúa a los cocineros y a las cocineras en las distintas escalas de cualquier profesión y dedicación, sea meramente creativa como la de un artista plástico o diseñador; de considerada y considerable capacidad, como un médico, o un abogado; o entre ambas como la de un arquitecto o un filósofo. Baste recordar que el español más conocido y admirado en todo el mundo, si empezamos por las portadas de las mejores revistas, o los minutos dedicados a él en telediarios e incluso programas enteros, no es otro que ese genio y chef catalán, Ferrán Adrià. Por otra parte y dada la dominante globalización, la cocina ha perdido su lógica obligatoriedad localista e incluso regionalista para convertirse, sobre todo los grandes núcleos urbanos, que es donde están los graneros consumistas, en un totum revolutum donde puede encontrarse cocina de cualquier continente, cuando no de cualquier país, e incluso verdaderos mestizajes de nuevo modelo que serían absolutamente irreconocibles por nuestros antepasados. Desde una espuma de ostras que envuelve un pirulí de yodado erizo, en un restaurante experimental con estrellas Michelin, a una inescrutable hamburguesa con salsa de cacahuetes y sabor a fresa como genuina representante del fast food callejero, todo es posible en el actual estómago del homo sapiens. Sólo suele depender de los niveles económicos y culturales de cada cual.

Por eso, en esta nueva sección que abrimos de gastronomía, apostaremos por el cambio como honesta intuición más que como certeza axiomática, e intentaremos situar al lector/a en un amplio y ojalá que orientativo abanico de posibilidades a la hora de comer fuera de casa, instruirse en cuestiones gastronómicas o simplemente ejercer como particular marmitón/a para deleite propio y/o de amistades. Por una parte, entrevistando a quienes tienen mucho que contarnos por su saber en yantares y bebercios; por otra realizando una crítica sincera y documentada de restaurantes, programas televisivos, por supuesto librería gastronómica; y concluyendo con lo que, a mi entender puede ser más útil y por tanto primordial: una información permanente y puesta al día en ese Internet que solemos abrir cada mañana y que ilustrará (imágenes y textos) sobre el buen comer, igual beber y, si cabe, dónde acudir para ampliar nuestros conocimientos en lo que el gran Brillat título como “Fisiología del gusto”, y hoy debemos buscar en lo que Carlo Petrini define como “Bueno, limpio y justo”.

Normalmente aconsejaremos sobre hitos cercanos a nuestro entorno, pero no estarán exentas nuestras páginas de Internet, y en alguna ocasión las de papel cuché, de buenos restaurantes donde puedan ustedes acudir cuando se desplacen a otros puntos de esta riquísima España considerada como una de las primeras potencias gastronómicas mundiales, incluso cuando viajen al extranjero. Además tenemos una sección abierta al lector para cualquier aclaración, recomendación o búsqueda de datos que se nos solicite. Esa es la combinación perfecta y a nuestro entender, del futuro en la comunicación: papel ocasionalmente como objeto físico y entrañablemente palpable, y la documentación precisa en la web que nos mantiene perfectamente conectados e informados. Buen provecho.

Normalmente aconsejaremos sobre hitos cercanos a nuestro entorno, pero no estarán exentas nuestras páginas de Internet, y en alguna ocasión las de papel cuché, de buenos restaurantes donde puedan ustedes acudir cuando se desplacen a otros puntos de esta riquísima España considerada como una de las primeras potencias gastronómicas mundiales, incluso cuando viajen al extranjero. Además tenemos una sección abierta al lector para cualquier aclaración, recomendación o búsqueda de datos que se nos solicite. Esa es la combinación perfecta y a nuestro entender, del futuro en la comunicación: papel ocasionalmente como objeto físico y entrañablemente palpable, y la documentación precisa en la web que nos mantiene perfectamente conectados e informados. Buen provecho.



Pedro Nuño de la Rosa

pluma y mantel



VINOS DEL MEDITERRANEO

La provincia de Alicante es tierra de magníficas y a la vez muy rentables cooperativas. Baste citar la pluralidad agrícola de la de Pinoso, Pilar de la Horadada o esta vitivinícola BOCOPA ubicada en el término de Petrer, que se extiende a lo largo y a lo ancho del territorio de viñedos alicantinos, como suma hermana de otras cooperativas menores y dispersas

En 1987 varios presidentes de cooperativas vinícolas alicantinas se reunieron al objeto de estudiar y proyectar qué les podía unir. Así que se empezó por buscar a un joven enólogo que conjuntamente tuviese buenas dotes como gerente. **Gaspar Tomás Martínez**, quien venía de una familia con larga tradición vinatera en Villena, además estaba al tanto de las últimas tendencias sobre elaboraciones, gustos y canales de comercialización abiertos a cualquier demanda, incluidos los novísimos vinos ecológicos o ese moscatel redivivo, como es el **Marina Alta**, consiguiendo el liderazgo de los vinos blancos de la Comunidad Valenciana. Sin olvidar esos sobrios, elegantes y únicos “gran reserva”, como puede ser el tan premiado **Laudum** en sus distintas versiones.

Jesús Vidal, actual presidente de BOCOPA, opina que en tiempos de crisis hay que buscar y encontrar los deseos del consumidor mayoritario,



por eso ha sacado a la luz un espumoso como es **Marina Espumante**, moscatel de burbuja pequeña y diseño impactante. En cualquier caso, esta cooperativa de cooperativas no se queda en la mera elaboración, realiza de manera filantrópica y didáctica, catas, maridajes, exposiciones y todo aquello que pueda ser idóneo y provechoso para, como presume su mejor presentación, dar a conocer los VINOS DEL MEDITERRANEO.

VITICULTURA



VINOS DEL MEDITERRANEO - ALICANTE

BODEGAS BOCOPA | Paraje Los Pedreros | Autovía A-31, km. 200-201 (salida Elda Hospital) | 03610 PETRER (Alicante-España) T + 34 966 950 489 | F +34 966 950 406 | info@bocopa.com



Por toda la cuenca del Vinalopó, hay varias y hermosas fincas con sus bodegas que nos pueden proporcionar un precioso día, o fin de semana entero, para saludables caminatas, aprender el cuidado con que se trata cada viña, y ser recibidos en la bodega por un buen enólogo que nos va explicando toda la sabiduría y la técnica que hacen falta para elaborar esos néctares, que hacen las delicias de nuestro olfato, paladar y tacto cuando rompen espléndidos en nuestra boca. Y entre todas estas fincas y bodegas, un servidor de ustedes que ya lleva lustros escribiendo artículos y libros sobre vinos y gastronomías, prefiere la Bodega Heretat de Cesilia, situada en una ladera del Vinalopó. Casa Sicilia, que así se llama la finca que data de 1707, y perteneció al primer Marqués de la Romana.

Entrevista a D. Joaquín Arias



En este entorno nos recibe al alma mater de este proyecto, Joaquín Arias, Empresario, con mayúsculas en el transporte colectivo de viajeros, “gestor de movilidad” como se estila decir hoy en día, también de otros servicios públicos, publicitarios, organización de eventos. Se confiesa un enamorado de sus vinos y de sus restaurantes a los que trata más como a hijos espirituales que a negocios empresariales.

Como buen “casi” gallego, cercano a lo Astur y eminentemente del Bierzo leones, Joaquín Arias es un celta fronterizo que ha sabido adaptarse muy bien a los íberos mediterráneos. Hoy, mientras damos buena cuenta de un arroz y del vino tinto “Ad Gaude” en el espectacular salón de catas y enoturismo de la bodega Heretat de Cesilia, en su querida finca de Novelda, hablamos de yantares y bebercios.

No ha sido malo el año, ¿eh, Don Joaquín?

Parece que no, al menos en esto de la viña y de los vinos que esperamos sacarle. Los hay peores. Quiero ser optimista y pensar que la tierra es agradecida y acaba devolviendo lo que se siembra aunque hoy por hoy, al menos en nuestro caso no es negocio. En esto del vino hay que poner más amor que esperar caja.

Es verdad que la vista de este hermoso paraje que se divisa desde las cristaleras de este salón contagia a uno de su pasión por este entorno...

El Vinalopó es un territorio enamorado del vino, y de las viñas, como lo estoy yo. Me cautivó este paraje. “Cuando adquirimos esta finca, - Casa Sicilia - no solo adquirimos un trozo de terreno sino un compromiso para recuperar la cultura y las tradiciones del entorno, y eso es lo que estamos intentando con nuestros programas de ENOTURISMO, para dar a conocer el mundo del vino, de la naturaleza y de las culturas y tradiciones de nuestros

CASA SICILIA S.L. Paraje Alcaydías, 4 (03660) Novelda / Alicante
Bodega y administración telf.: 965 603 763 - Fax: 965 604 763
Dpto. comercial: 682 386 570 (Gonzalo) Enoturismo y reservas: 669 068 075
www.heretatdecesilia.com



antepasados. Algunos me calificaron de loco, y en cierto modo confieso que no deja de ser una cierta locura si lo analizamos solo como un negocio.

Lo de plantar varietales como Albariño o Loureira, incluso alguna Riesling, en el Medio Vinalopó ¿Fue morriña o intuición?

Ambas cosas. Los tiempos y las formas con sus técnicas han cambiado mucho, puesto que también manifestaron su escepticismo cuando aquí se plantaron, ya entrados los 80, las Cabernet, las Syrah o las Merlot, con las que luego se han venido realizando excelentes combinaciones y coupages con las varietales autóctonas como la Monastrell. La experiencia es también la madre de la ciencia enológica, y al final nos ha enseñado qué tipo de viñedos podían o no podían evolucionar bien en un clima y, como dicen los franceses: en un "terroir" distinto, que no peor, al de sus orígenes.

Hablando de franceses, ¿por qué se trajó usted a un enólogo francés?

Unos buenos amigos vinateros, Mariano García de Bodegas Mauro, Bernardo Luna y David Álvarez de Vega Sicilia me hablaron de Sebastián, un enólogo muy joven pero con mucha personalidad, procedente de una familia bordelesa con larga y sólida tradición vitivinícola. Se adaptó muy pronto a este "terroir" que hizo suyo y ahí están los resultados de la confianza mutua con vinos como Ad Gaude, Cesilia Rosé, Cardenal Álvarez, Señor de Sirera..., y algunos más que nos llenan de orgullo por los premios y las buenas críticas que estamos recibiendo.

Su ya famoso vino "Ad Gaude" se agota nada más salir, cual si fuera un Pingus o un Vega Sicilia, ¿sería mejor subir el precio o aumentar la producción, por supuesto controlada?

Ad Gaude es un vino especial del que es difícil aumentar la producción. Nuestra filosofía es que el vino se hace en el campo, hasta el punto de que nos estamos planteando que el que tendrá que ser el "Ad Gaude 2008", que hoy reposa en la sala de crianzas esperando su turno, quizás no vea la luz como tal Ad Gaude, sino que se incorpore al segundo vino, "Ad Gaude heretat", porque a día de hoy no estamos plenamente convencidos de que este monastrell de la cosecha del 2008 llegue a alcanzar la calidad concreta que exige y caracteriza a este vino.

La Heretat cuenta una amplia actividad enoturística: ¿Qué es lo que pretende con este proyecto?

Dice el refrán que al campo no se le pueden poner puertas pero el campo es hoy un gran desconocido para la sociedad. Me ilusiona especialmente abrir de par en par las puertas de este campo y acercar a la cultura del vino y otros productos agrícolas que también elaboramos con cariño y tradición, como el aceite, las uvas de mesa embolsadas del Vinalopó y otros productos artesanales, a unos turistas y aficionados que cada vez más buscan otro tipo de atractivos y aventuras en sus viajes, haciéndoles partícipes del proceso tradicional de elaboración, desde la poda, hasta el reposo en los diferentes tipos de barrica y luego poder catar los vinos y disfrutar con nuestras tradiciones gastronómicas que bien merecen mesa y mantel en este salón restaurador.



HERETATdeCESILIA
B o d e g a y V i ñ e d o s



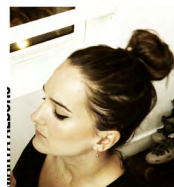


El tándem de fotógrafos formado por Susana Hervás y Alex Archer lleva trabajando en el mundo de la moda y la publicidad cerca de diez años. Originarios del Mediterráneo han ampliado su formación en prestigiosas escuelas de Francia e Italia. En sus inicios colaboraron con grandes fotógrafos del panorama español hasta alcanzar un estatus propio en las editoriales de moda.

Les une el interés por la imagen pero también por el cine y la música, realizando sesiones con personalidades como Colin Farrell, Alex de la Iglesia, Russian Red, Belén Rueda o Antonio Banderas, entre otros.

Habituales de diversas publicaciones, basan su filosofía personal en la búsqueda de la belleza a través de la sencillez. Una doble mirada para componer imágenes que emanan fuerza, color y elegancia.

Hervás & Archer Photographers
Tlf: 661 872 658 / 657 210 003
www.hervasarcher.com



Metallics are a hot trend for fall, la purpurina y el glitter, los tejidos metalizados y los maxipaillettes, se han impuesto como tendencia brillante para este invierno

El efecto glitter no es apto para tímidas ni discretas, así que ha llegado el momento de dejar la timidez a un lado y dejarse llevar por la luz intentando evitar los excesos. No resultará complicado incorporar algún detalle "shiny" a nuestra "wish list" para este invierno ya que muchos diseñadores le han rendido homenaje con sus propuestas, y las celebrities ya se han apuntado al carro. Balmain ha hecho cobrar vida a una tendencia que no puede recordarnos a otra cosa que al mítico club de baile neoyorquino que marcó una época: Studio 54.

Prada apuesta fuerte por el mermaid style en su colección de esta temporada y Marc Jacobs combina las maxi lentejuelas con topitos y lunares gigantes. Aunque no podemos olvidar los complementos y los zapatos, que tampoco han podido resistirse a esta luminosa tendencia cuentan con Miu Miu como máximo exponente. Miuccia Prada propone la purpurina y el tacón curvado como los detalles que caracterizan esta nueva colección que ya se considera un verdadero must-have para esta temporada.

Así que ya sabes, vibra con los brillos más sexys de la noche, los pantalones slim de aluminio y los trajes de lúrex en pan de oro. Pero si quieres un look que te convierta en la estrella de la fiesta apuesta por los minivestidos cuajados de cristales y... ¡misión cumplida!



En Heretat de Cesilia,
creemos que es la Tierra y el medio ambiente,
el que año tras año, nos permite obtener las mejores uvas
en nuestros viñedos, para realizar la mejor selección.

Por ello, llevamos a cabo una agricultura ecológica,
y una vinificación totalmente natural, respetando al máximo,
las propiedades de esa uva.
Heretat de Cesilia, vinos 100% naturales.



HERETATdeCESILIA
B o d e g a y V i ñ e d o s

VINOS 100% NATURALES



PORQUE QUIERES VOLVER A COMERTE EL MUNDO

www.institutodavo.com

Sabemos que nuestros pacientes desean mucho más que volver a comer una manzana, **quieren recuperar la imagen que tenían de sí mismos para experimentar la satisfacción de poder sonreír, hablar y disfrutar de cada momento en todas las circunstancias sociales***. En definitiva, volver a comerse el mundo.

Y es que la falta de salud bucodental, y en especial la falta de dientes, produce una importante repercusión en la calidad de vida de las personas, a nivel emocional, afectivo y en sus relaciones personales.

Instituto Davó, ubicado en un entorno hospitalario, emplea técnicas rápidas, seguras y predecibles, incluso en los casos graves de pérdida ósea. Devolvemos la función masticatoria de forma inmediata y restauramos la imagen que el paciente tiene de sí mismo, con lo que influimos positivamente en su ámbito psicológico y social.

Instituto Davó, expertos en implantología oral avanzada.

* Resultados validados en estudios acerca de la calidad de vida de pacientes rehabilitados en Instituto Davó.

Servicio Hospitalario de Cirugía Implantológica, Oral y Maxilofacial - Hospital Medimar Internacional

